

新型コロナウイルスに関連した 感染症の現状と対策

令和2年3月31日(火)

厚生労働省

新型コロナウイルスに関連した感染症の発生状況等について(令和2年3月30日18時時点)

	中国	香港	マカオ	日本	韓国	台湾	シンガポール	ネパール	タイ	ベトナム	マレーシア	高雄	米国	カナダ	フランス	ドイツ	カンボジア	スリランカ	アラブ首長国連邦	フィンランド	フィリピン	インド	イタリア	英国	ロシア	スウェーデン	スペイン
感染者数	81470	641	38	1953	9661	298	844	5	1388	188	2470	4093	139675	6255	40174	62095	103	117	570	1218	1418	1024	97689	19522	1514	3700	80110
死亡者数	3304	4		56	158	1	2		7		27	16	2479	61	2606	525			2	9	71	27	10779	1228	8	110	6803
	ベルギー	エジプト	イラン	イスラエル	レバノン	クウェート	バーレーン	オマーン	アフガニスタン	イラク	アルジェリア	オーストリア	スイス	クロアチア	ブラジル	ジョージア	パキスタン	北マケドニア	モリシャス	ノルウェー	ルーマニア	デンマーク	エストニア	オランダ	サンマリノ	リトアニア	ナイジェリア
感染者数	10836	609	38309	4247	438	255	499	167	120	547	511	8536	14336	713	4256	91	1597	259	1156	4102	1815	2564	679	10866	224	460	111
死亡者数	431	36	2640	15	8		4		4	42	31	86	257	6	136		14	4	32	22	43	65	1	771	22	7	1
	アイスランド	ナゼールランド	ペルー	ニューシリア	メキシコ	カタール	ルクセンブルク	モナコ	エクアドル	アイルランド	チェコ	アルメニア	ドミニカ共和国	インドネシア	アンドラ	ポルトガル	ラトビア	セネガル	サウジアラビア	ヨルダン	アルゼンチン	チリ	ウクライナ	モロッコ	チュニジア	ハンガリー	リベリア
感染者数	1020	209	94	514	848	634	1950	43	1890	2615	2775	424	859	1285	334	5962	347	142	1299	259	745	2139	475	479	312	408	56
死亡者数	2	4		1	16	1	18		57	36	11	3	39	102	4	119			4	1	19	6	9	26	8	13	
	ボツワナ	スロベニア	パレスチナ	ボスニア・ヘルツェゴビナ	南アフリカ	ジャブワタル(英領)	ブータン	カメルーン	トーゴ	セルビア	スロバキア	バチカン	コロンビア	ペルー	コスタリカ	マルタ	パラグアイ	ハンガリー	モルドバ	ブルガリア	モルディブ	ブルネイ	キプロス	アルバニア	ブルキナファソ	マリ	モンゴル
感染者数	1862	730	108	323	1280	56	4	139	25	741	314	6	702	852	314	151	56	48	263	346	17	126	214	212	222	1	12
死亡者数	18	11	1	6	1			2		10			10	18	2		3	5	2	7		1	5	10	12		
	パナマ	ガリビア	カンジュラス	コンゴ民主共和国	ジャマイカ	トルコ	コートジボワール	ガイアナ	ガーナ	シエラレオネ	ケイマン諸島(英領)	キューバ	トリニダード・トバゴ	スーダン	キニア	エチオピア	ケニア	グアテマラ	ベネズエラ	ガボン	ガーナ	アンゴラ	カザフスタン	ウルクアイ	アルバ	ナミビア	セーシェル
感染者数	901	81	110	65	32	9217	165	8	39	61	8	139	78	16	19	42	34	119	7	152	7	284	304	46	11	8	
死亡者数	14		1	6	1	131		1		1	1	3	3	1			1	1		1	5		1				
	セントルシア	ルワンダ	エスワティニ	キューラソ	スリナム	モーリタニア	コンゴ	コンゴ共和国	中央アフリカ	クウェート	赤道ギニア	リベリア	タンザニア	ソマリア	ベナン	バハマ	モンテネグロ	バルバドス	キルギス	ザンビア	ジブチ	ガンビア	モーリシャス	フィジー	エルサルバドル	チャド	
感染者数	4	60	9	7	8	5	94	19	1	6	144	12	3	14	3	6	11	85	26	84	29	18	4	107	5	24	8
死亡者数				1			1				2							1				1	2				
	ニカラグア	モントセラト(英領)	マダガスカル	ハイチ	アンゴラ	ニジェール	バハマ	ジンバブエ	カーボベルデ	エリトリア	東ティモール	マン島(英領)	ウガンダ	ニューカレドニア	シリア	モザンビーク	グレナダ	ペリウ	バミューダ(英領)	ミャンマー	ドミニカ	ラオス	タウ	ス・カイ	セントクリストファー・ネイビス	リビア	
感染者数	4	5	39	15	7	18	1	7	6	12	1	32	33	15	9	8	9	2	17	10	11	8	2	2	18	2	8
死亡者数	1					1		1	1																		

	アンギラ(英領)	バーミン	その他	計
感染者数	2	2	712	717544
死亡者数			10	33780

※1 うち232例は無症状病原体保有者(症状はないが、検査が陽性となった者)

※2 この他にチャーター便で帰国後、3月1日に死亡したとオーストラリア政府が発表した1名がいる。当該死亡者は豪州の死亡者欄に計上。

新型コロナウイルス感染症の発生状況

【国内事例】

※令和2年3月30日18時時点

PCR検査陽性者数

PCR検査陽性時の 有症状・無症状の別

入退院等の状況

	PCR検査 陽性者	PCR検査 実施人数
国内事例 (チャーター便帰国 者を除く)	1887 ^{※1} (+67)	30,088 (+3,481)
空港検疫	51 (+20)	1,580 (+50)
チャーター便 帰国者事例 (水際対策で確 認)	15	829
合計	1953 ^{※2} (+87)	32,497 (+3,531)

	有症状 者	無症状 者	症状有無 確認中
国内事例 (チャーター便帰 国者を除く)	1,466 (+46)	195 (+5)	226 (+16)
空港検疫	17 (+2)	34 (+18)	0
チャーター便 帰国者事例 (水際対策で確 認)	11	4	0
合計	1494 (+48)	233 (+23)	226 (+16)

	入院治療 を要する 者(※3)	うち軽～ 中等症の 者(無 症状を含 む)	うち人工 呼吸器又 は集中治 療室に入 院してい る者※4	うち確認 中	うち入 院待 機中 の者	症状有無 確認中	退院し た者	死亡 者
国内事例 (チャーター便帰 国者を除く)	1,423 (+65)	715 (+19)	59	410 (+25)	13	226 (+16)	408	56 (+2)
空港検疫	50 (+20)	50 (+20)	0	0	0	0	1	0
チャーター便 帰国者事例 (水際対策で確 認)	0	0	0	0	0	0	15	0
合計	1473 (+85)	765 (+39)	59	410 (+25)	13	226 (+16)	424	56 (+2)

※1 うち日本国籍の者1052(+20)人(これ以外に国籍確認中の者がいる)

※2 うち海外移入が疑われる事例が275(+3)例

※3 3月28日18時時点資料から「症状有無確認中」の人数が内数となった。

※4 今までに重症から軽～中等症へ改善した者は38名

【上陸前事例】 ※括弧内は前日からの変化

※令和2年3月30日18時時点

	PCR検査陽性者 ※【 】は無症状 病原体保有者数	退院等している者	人工呼吸器又は集中治 療室に入院している者 ※8	死亡者
クルーズ船事例 (水際対策で確認) (3,711人) ※5	712 ^{※6} 【331】	619 ^{※7}	11	10 ^{※9}

※5 那覇港出港時点の人数。うち日本国籍の者1,341人 ※6 船会社の医療スタッフとして途中乗船し、PCR陽性となった1名は含めず、チャーター便で帰国した40名を含む。

国内事例同様入院後に有症状となった者は無症状病原体保有者数から除いている。 ※7 退院等している者619名のうち有症状340名、無症状279名。チャーター便で帰国した者を除く。

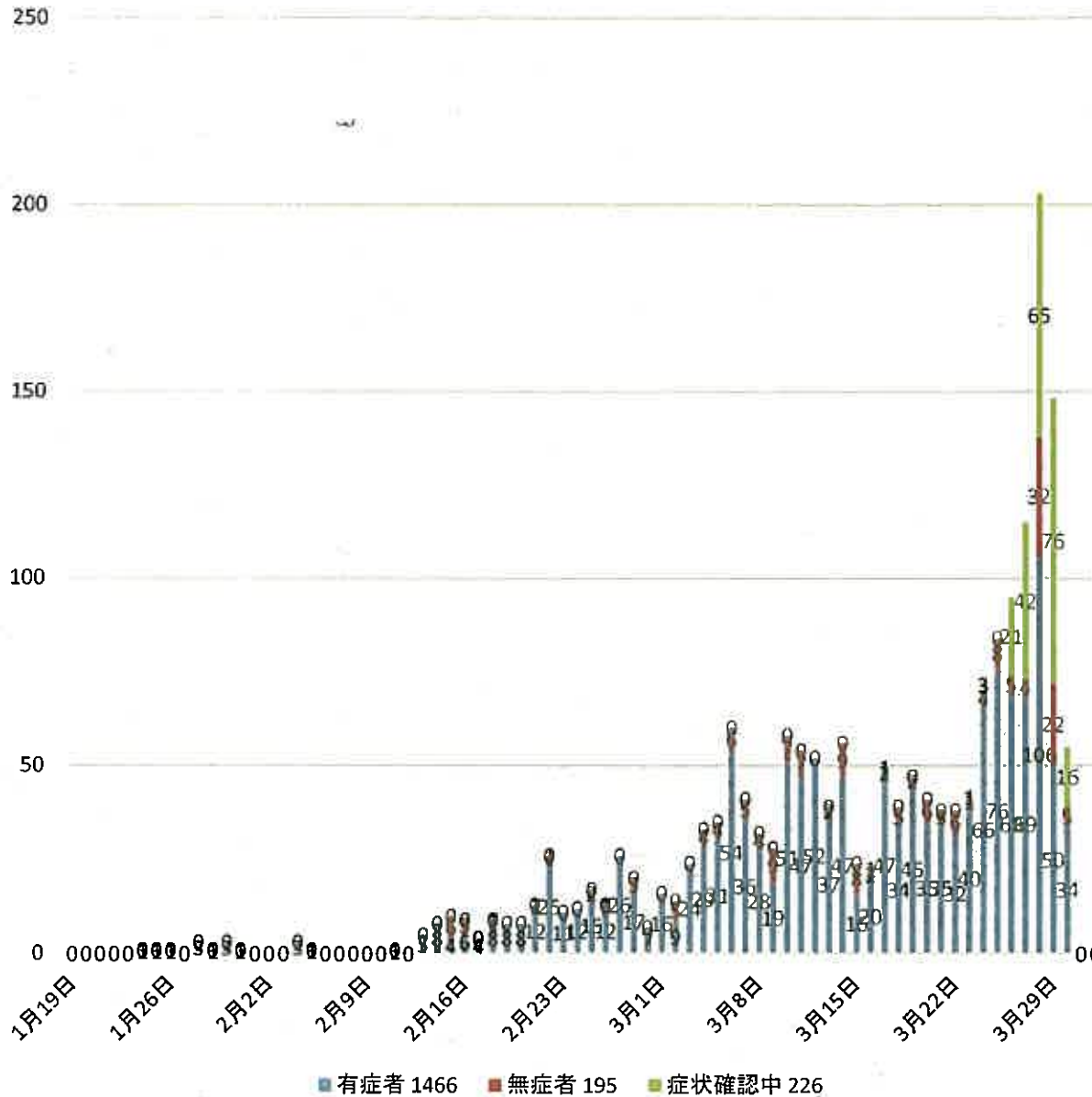
※8 29名が重症から軽～中等症へ改善(うち19名は退院) ※9 この他にチャーター便で帰国後、3月1日に死亡したとオーストラリア政府が発表した1名がいる。

新型コロナウイルス感染症の国内発生動向

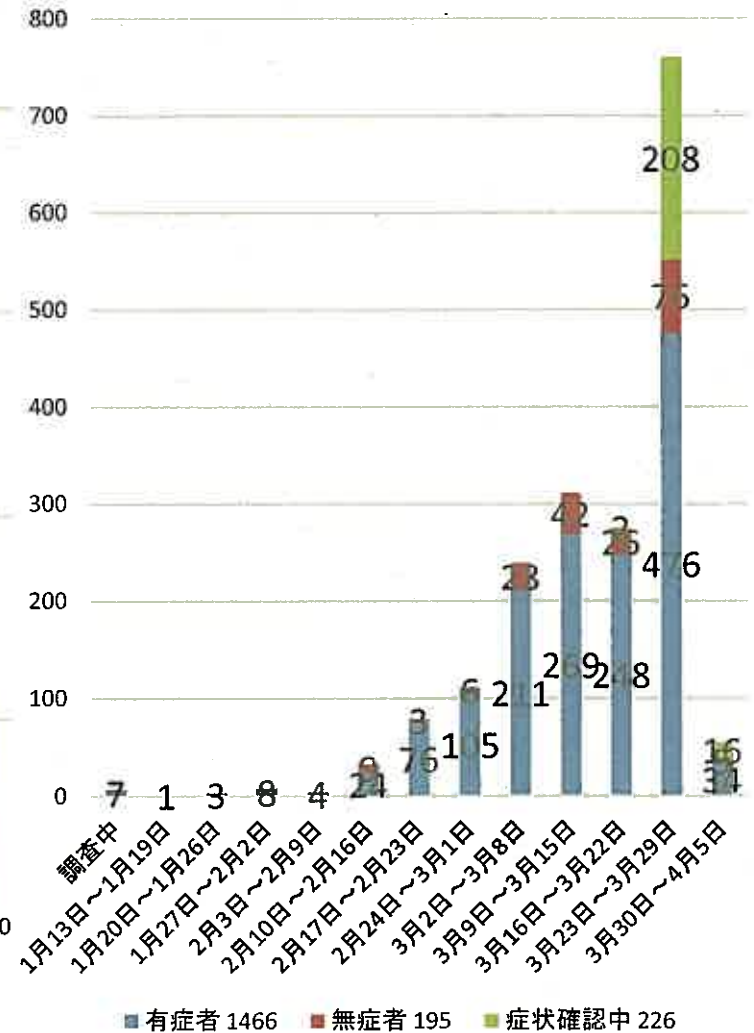
(令和2年3月30日18時時点)

【註1】チャーター機、クルーズ船案件は除く
【註2】医療機関からの届出情報との突合前

確定日別人数



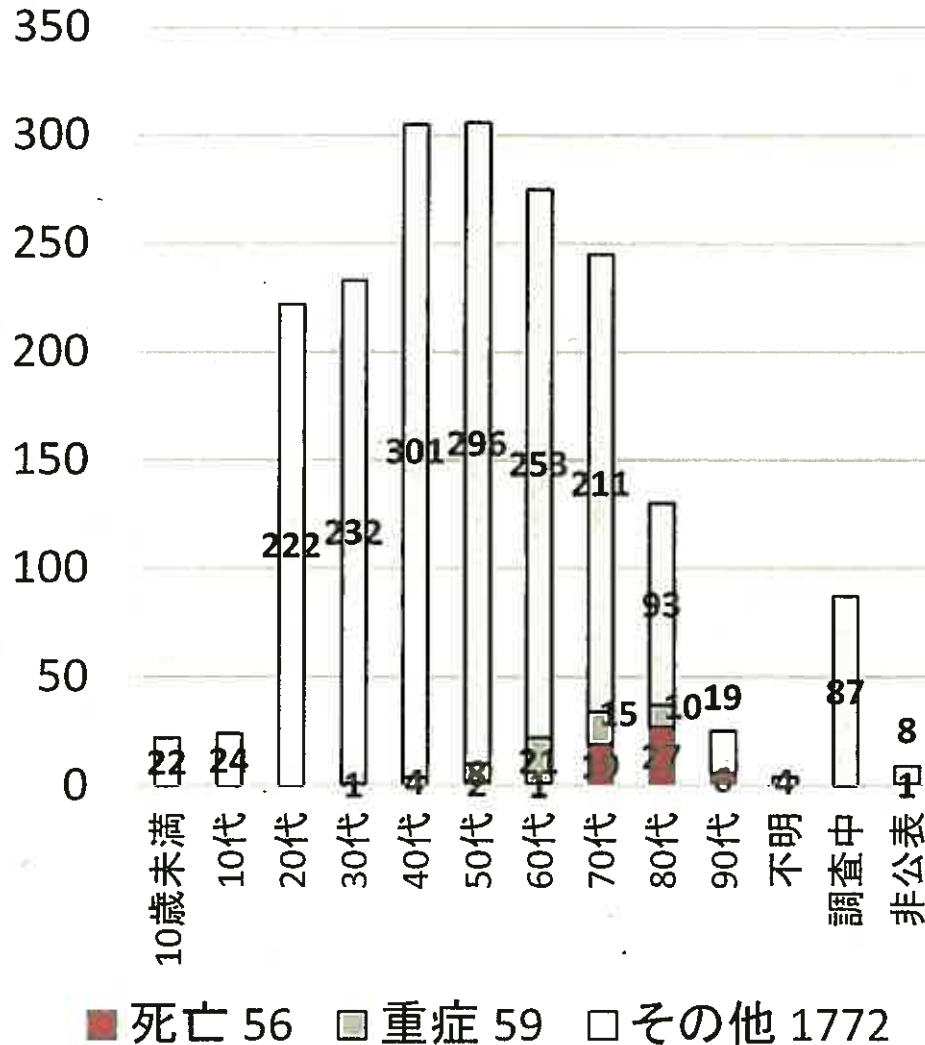
確定週別人数



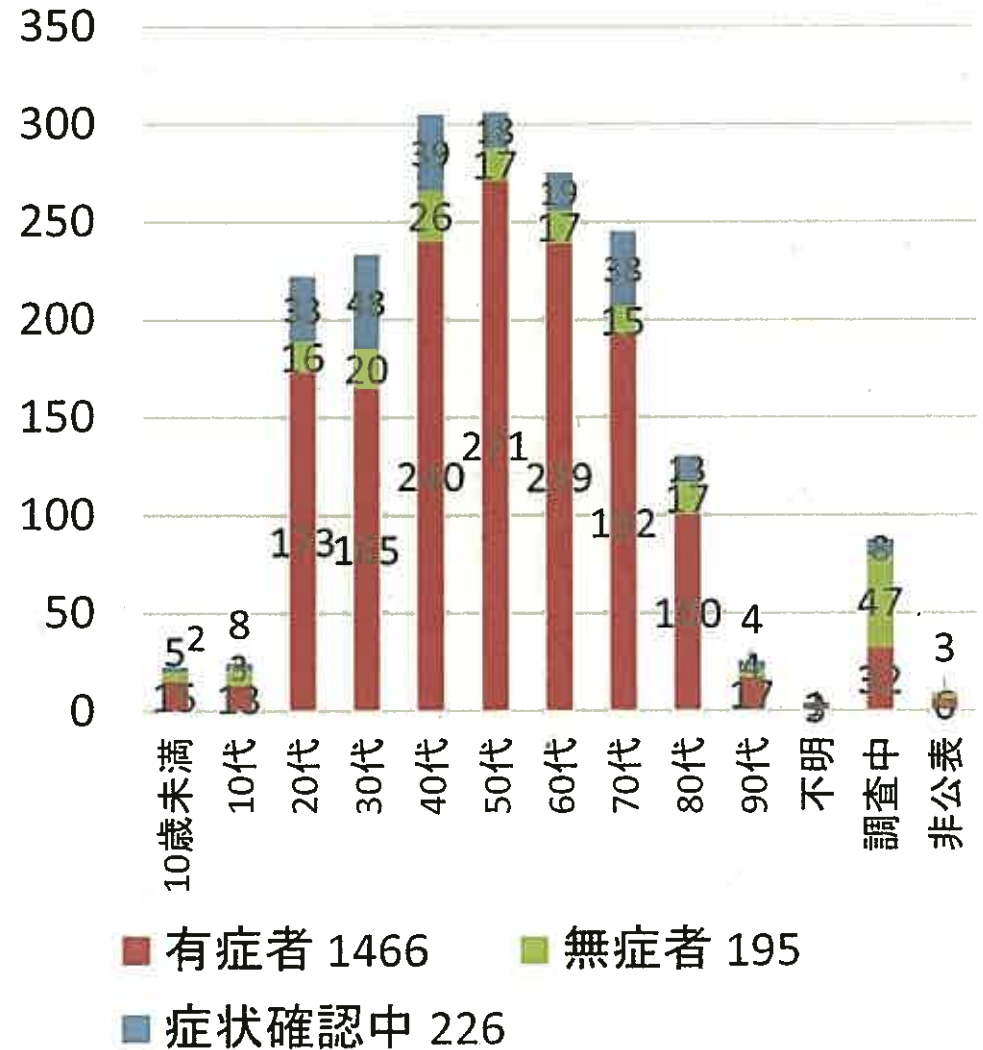
新型コロナウイルス感染症の国内発生動向

令和2年3月30日18時時点

年齢階級別陽性者数



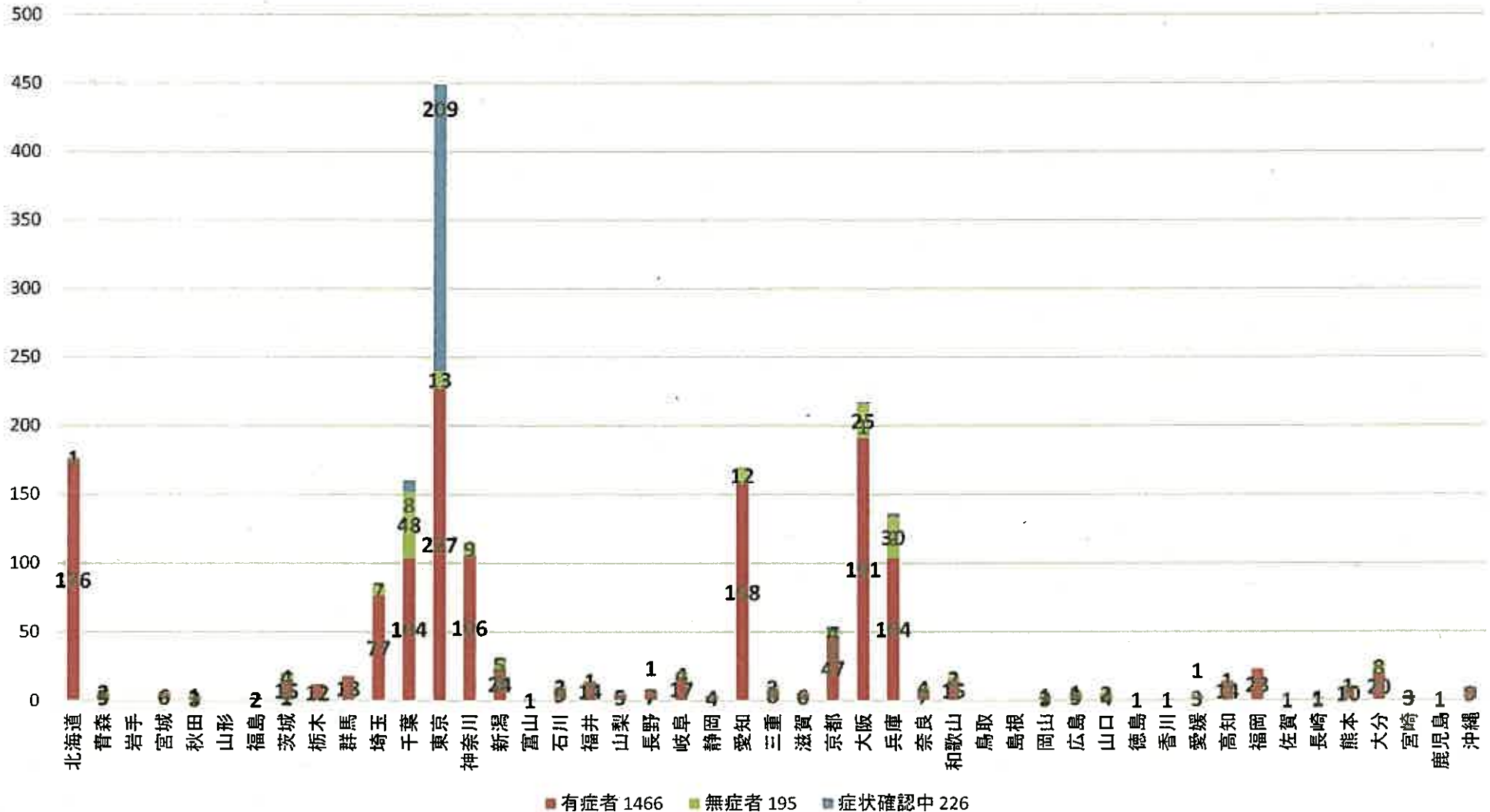
年齢階級別陽性者数



新型コロナウイルス感染症の国内発生動向

令和2年3月30日18時時点

都道府県別人数



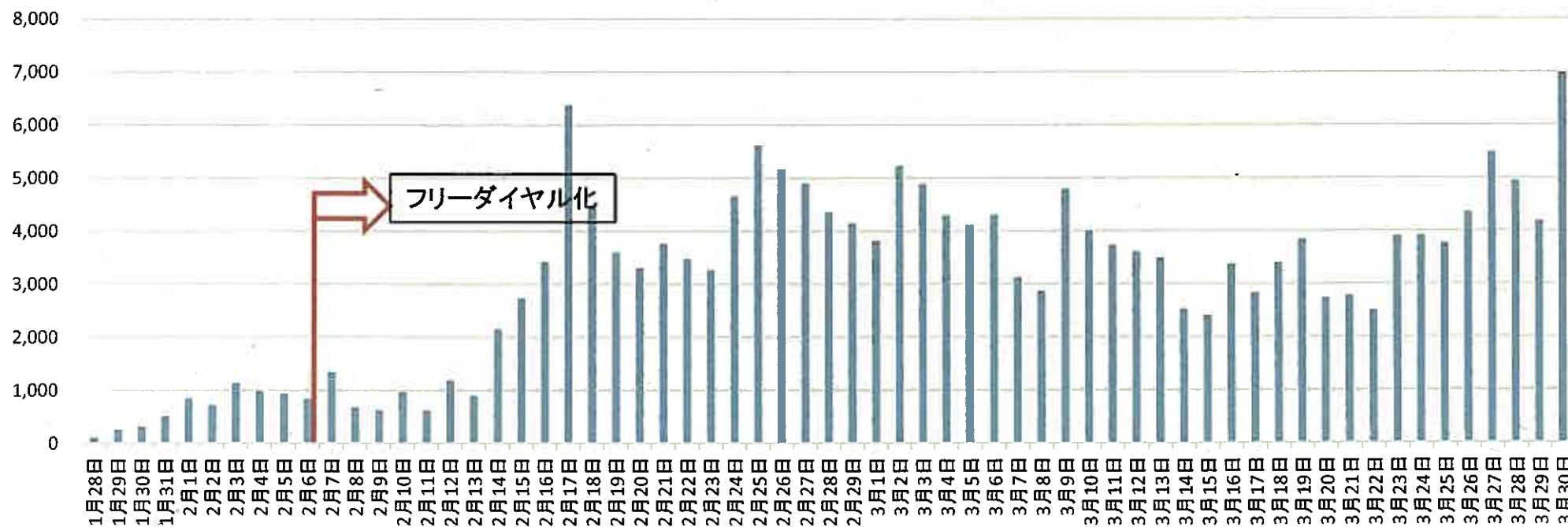
新型コロナウイルスに係る厚生労働省電話相談窓口 (コールセンター)の対応状況等について

	相談を受けた件数		
	コールセンター	FAX	メール
3月24日(火)	3,909件	0件	3件
3月25日(水)	3,761件	3件	5件
3月26日(木)	4,342件	0件	5件
3月27日(金)	5,479件	1件	5件
3月28日(土)	4,937件	1件	7件
3月29日(日)	4,182件	2件	9件
3月30日(月)	6,973件	1件	8件

＜これまでの主な相談内容(例)＞

- 現在の症状に対する不安
- 予防法、消毒、対処法等医療に関する一般的事項
- 政府の対策についてのご意見
- 渡航に関する相談
- 国内発症例の詳細な行動履歴について
- その他

相談件数



新型コロナウイルス感染症に係る国内の体制整備について

3/30(月)
17時時点

	帰国者・接触者相談センター	帰国者・接触者外来等	(参考)一般電話相談窓口
設置目安	各保健所への設置を目安 ※保健所件数:472件(H31.4.1)	二次医療圏に1カ所以上 ※二次医療圏数:335(H30.4.1)	なし ※一般電話相談窓口は医療機関の紹介を行わないため、地域ごとに設置する必要がなく、各自治体が必要な回線数を設置できていればよい。
設置件数	47都道府県、527施設 で設置 ※2/12に全都道府県での設置を確認、前日比±0施設	47都道府県、1,066施設 で設置 ※2/13に全都道府県での設置を確認、前日比+3施設 ※2/21に全二次医療圏での設置を確認	47都道府県で設置済
対応件数	相談件数は全国で 291,383件 (2/3~3/29) ※前日比3,287件増加 ※3/25より、集計対象を「何らかの身体的症状を有する者等からの相談対応件数」と明確化している。	帰国者・接触者外来の受診者数は全国で 15,124件 (2/1~3/29) ※前日比292件増加	東京都:8,712件(1/29~2/27) (2/26:428件、2/27:414件) 大阪府:5,174件(1/29~2/27) (2/26:263件、2/27:215件) 宮城県:2,272件(2/4~2/27) (2/26:213件、2/27:242件) 岡山県:1,067件(2/4~2/27) (2/26:126件、2/27:164件) ※報告対象ではないため、専用ダイヤルを設置したいいくつかの都道府県へ聞き取り調査を実施。
その他	・保健所のほか、県庁や市役所の感染症対策担当課に設置している都道府県もある。 ・全都道府県が24時間土日も対応可能である(各ホームページ上でも公表)。 ・2/27に相談件数の増加が著しい27都道府県に電話回線の状況を聴取したが、特段輻輳は生じていない。	・1,066施設のうち感染症指定医療機関は412施設。	・専用回線を設置している都道府県は神奈川県含め22都道府県。 ・都道府県とは別に一般電話相談窓口を設置している市区町村もある。

新型コロナウイルスに係るPCR検査の体制について

最大能力の合計 1日9,000件以上（下記の合計=9,342件）

1. 国の機関：1,182件
①国立感染症研究所 400件
（※特別体制を敷いた場合）
②検疫所 782件
2. 地方衛生研究所・保健所 計約4,352件
3. 民間検査会社 計約2,724件
4. 大学 計817件
5. 医療機関 計267件

新型コロナウイルスに係るPCR検査の実施件数について

民間検査会社・大学の検査が可能となった2月18日から、
3月29日までの検査実施件数については、計52,179件

(内訳)

1. 国の機関
①国立感染症研究所 5,534件
②検疫所 3,162件
2,372件
2. 地方衛生研究所・保健所 43,133件
3. 民間検査会社 2,387件
4. 大学 1,951件
5. 医療機関 1,114件

国内における新型コロナウイルスに係るPCR検査の実施状況（2月18日以降、結果判明日ベース）

（3月29日時点）

	2/18(火)	2/19(水)	2/20(木)	2/21(金)	2/22(土)	2/23(日)	2/24(月)	2/25(火)	2/26(水)	2/27(木)	2/28(金)	2/29(土)	3/1(日)	3/2(月)	3/3(火)	3/4(水)	3/5(木)
1. 国立感染症研究所	472	15	20	261	341	53	22	195	267	237	53	10	0	125	20	71	83
2. 検疫所 ^{*1}	75	68	15	188	127	72	103	38	19	61	79	86	22	24	27	12	11
3. 地方衛生研究所・保健所 ^{*1}	377	616	640	922	680	534	371	699	940	994	1,258	815	497	1,068	1,667	1,413	1,463
4. 民間検査会社 ^{*2}	0	0	0	132	2	0	17	0	149	0	102	0	116	15	11	7	5
5. 大学 ^{*3} ^{*4}	79	0	0	108	19	0	0	0	0	0	0	0	0	0	0	0	0
6. 医療機関 ^{*4}																	
計	1,003	699	675	1,611	1,169	659	513	932	1,375	1,292	1,492	911	635	1,232	1,725	1,503	1,562

→保険適用開始

	3/6(金)	3/7(土)	3/8(日)	3/9(月)	3/10(火)	3/11(水)	3/12(木)	3/13(金)	3/14(土)	3/15(日)	3/16(月)	3/17(火)	3/18(水)	3/19(木)	3/20(金)	3/21(土)	3/22(日)
1. 国立感染症研究所	107	18	0	0	8	69	86	4	153	12	25	35	16	22	0	0	4
2. 検疫所 ^{*1}	35	13	10	27	57	45	128	187	238	59	65	14	59	31	51	40	83
3. 地方衛生研究所・保健所 ^{*1}	1,534	1,413	519	1,011	1,668	1,463	1,369	1,106	1,058	425	815	1,501	1,406	1,413	1,175	604	629
4. 民間検査会社 ^{*2}	5 0	11 1	2 0	4 4	97 18	81 70	28 26	34 27	53 45	0 0	33 33	62 49	93 89	83 77	28 24	121 120	0 0
5. 大学 ^{*3} ^{*4}	57 21	16 6	7 4	88 37	61 25	14 10	69 40	66 24	55 22	3 0	71 40	61 32	80 46	81 44	94 3	28 20	42 22
6. 医療機関 ^{*4}	67 7	44 4	7 4	43 17	60 20	69 21	58 23	91 13	50 4	104 5	43 17	43 19	32 17	55 18	16 14	12 6	18 13
計	1,805 28	1,515 11	545 8	1,173 58	1,951 63	1,741 101	1,738 89	1,488 64	1,607 71	603 5	1,052 90	1,716 100	1,686 152	1,685 139	1,364 41	805 146	776 35

(単位：件)

	3/23(月)	3/24(火)	3/25(水)	3/26(木)	3/27(金)	3/28(土)	3/29(日)	最大能力	計	3/6以降の計
1. 国立感染症研究所	0	2	0	0	30	0	326	400	3,162	917
2. 検疫所 ^{*1}	20	47	29	17	12	16	62	782	2,372	1,345
3. 地方衛生研究所・保健所 ^{*1}	935	1,704	1,373	1,616	1,038	1,205	1,199	4,352	43,133	26,980
4. 民間検査会社 ^{*2}	34 32	80 61	142 139	141 131	191 180	272 261	236 3	2,724	2,387 1,390	1,831 1,390
5. 大学 ^{*3} ^{*4}	102 49	95 39	101 46	143 42	158 56	159 22	94 9	817	1,951 659	1,745 659
6. 医療機関 ^{*4}	28 16	50 34	49 27	58 36	55 37	39 18	23 17	267	1,114 407	1,114 407
計	1,119 97	1,978 134	1,694 212	1,975 209	1,484 273	1,691 301	1,940 29	9,342	52,179 2,427	33,191 2,427

斜体はうち保険適用分*

* 4. 民間検査会社分の斜体は、医療機関からの受託分のため全て保険適用分としている。

暫定値（3月30日までに自治体等から回答があった数の合計であり、順次アップデートされるため、数値が変動する：3月30日集計）

- ※1 各検疫所・各研究所の検査数の内訳は公開しないことを前提に報告を依頼しているため、公表することは不適当
- ※2 各社とも公開していないため、厚生労働省として公表することは不適当
- ※3 各大学の検査数は公開しない前提で報告されている
- ※4 大学・医療機関は「新型コロナウイルスPCR検査に係る説明会(2/28実施)」時のアンケート調査等を基に集計したものであり、今後の実績調査により随時更新